

# Confection d'un émerillon pour sangle de treuil



# Confection d'un émerillon pour sangle de treuil

## Cahier des charges:

Régler le problème des vrillages de sangle.

Etre le plus court possible.

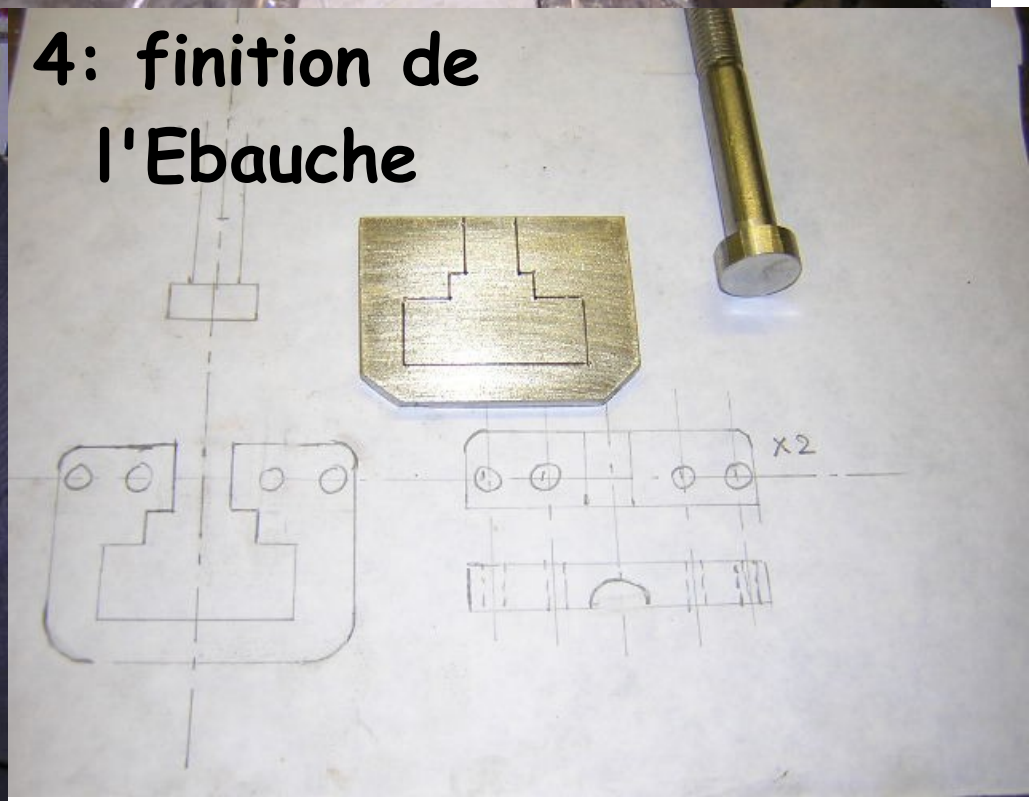
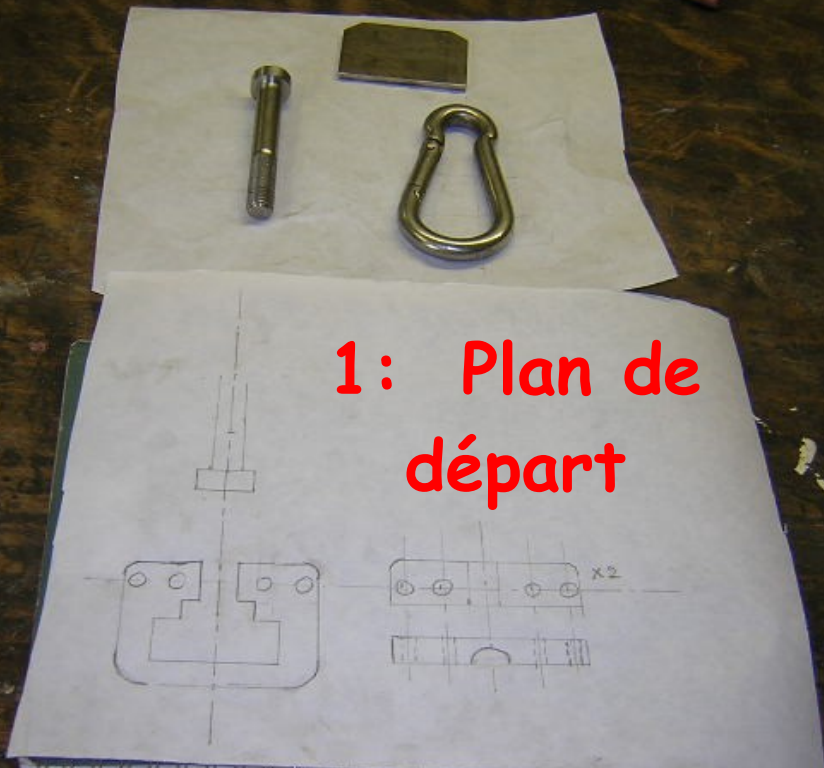
Utiliser la sangle existante sans la couper ou la découdre.

Inoxidable .

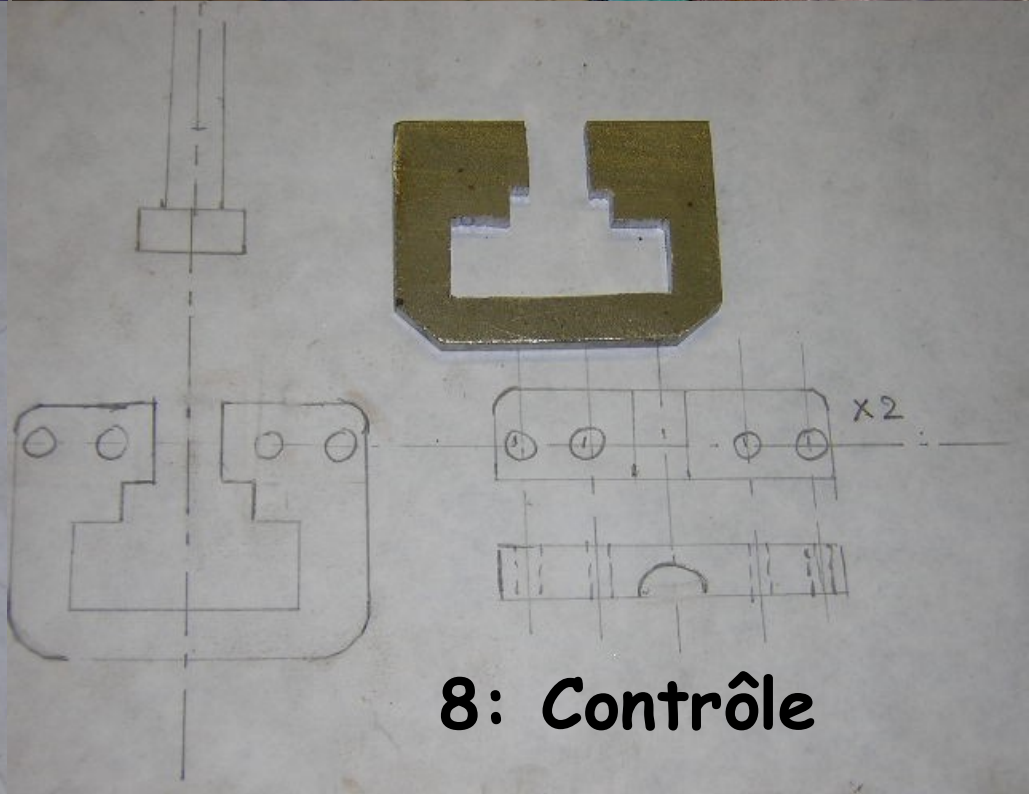
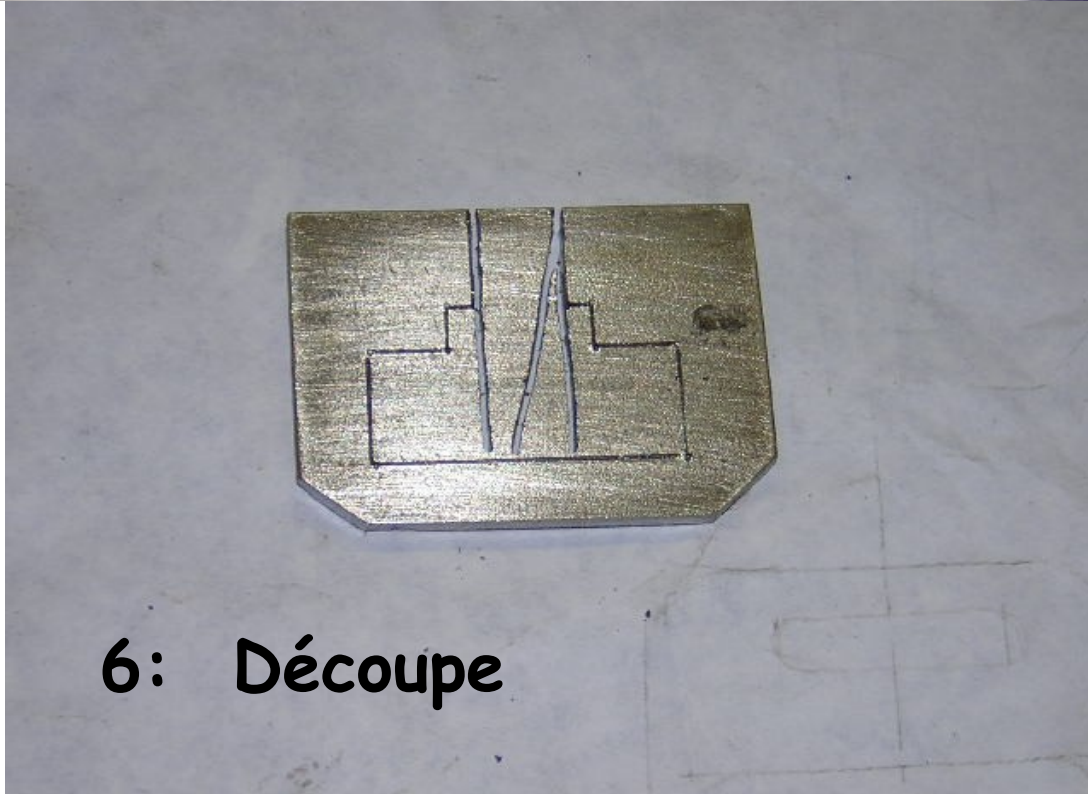
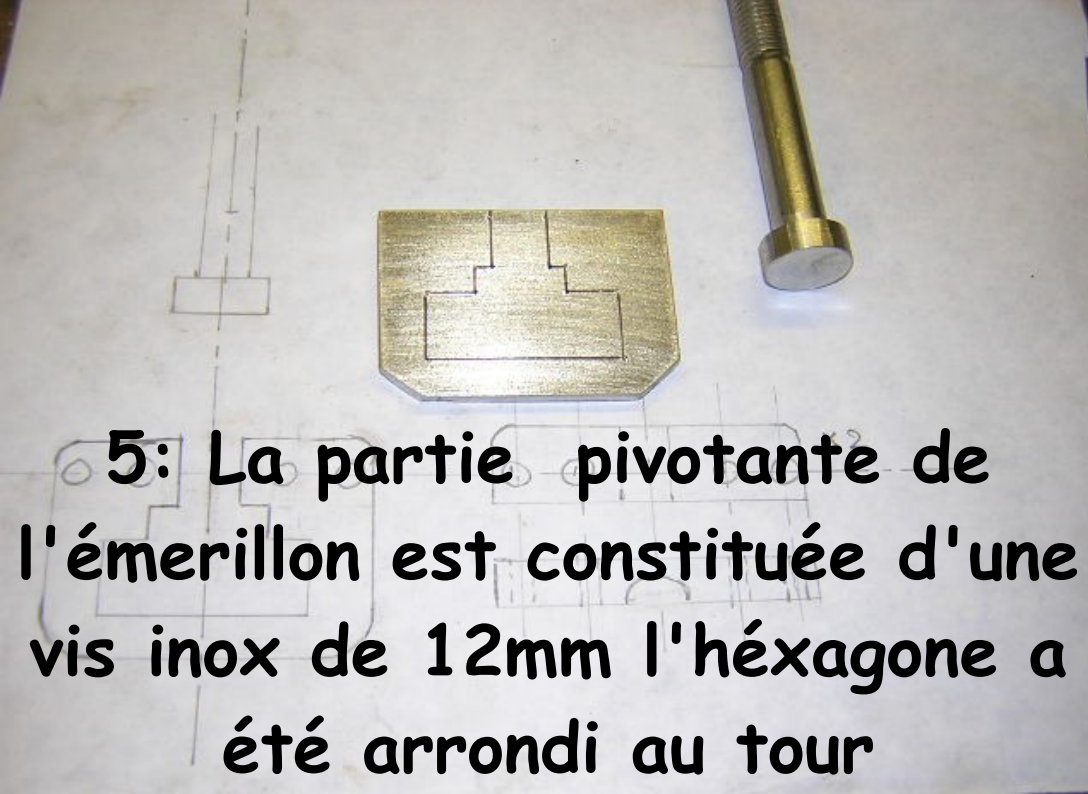
Facile à mettre et à enlever.

Démontable.



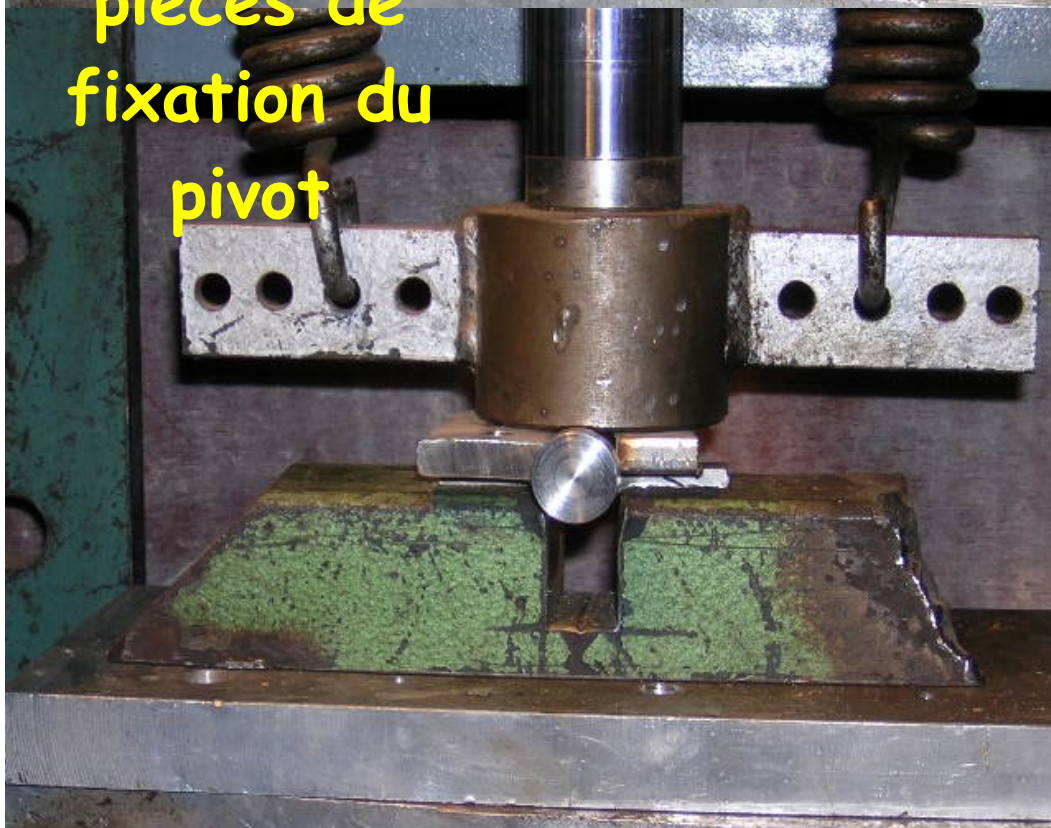








9: Découpe et  
matriçage à la  
presse des  
pieces de  
fixation du  
pivot



Pièces matriçées



10: Préparation de  
l'assemblage





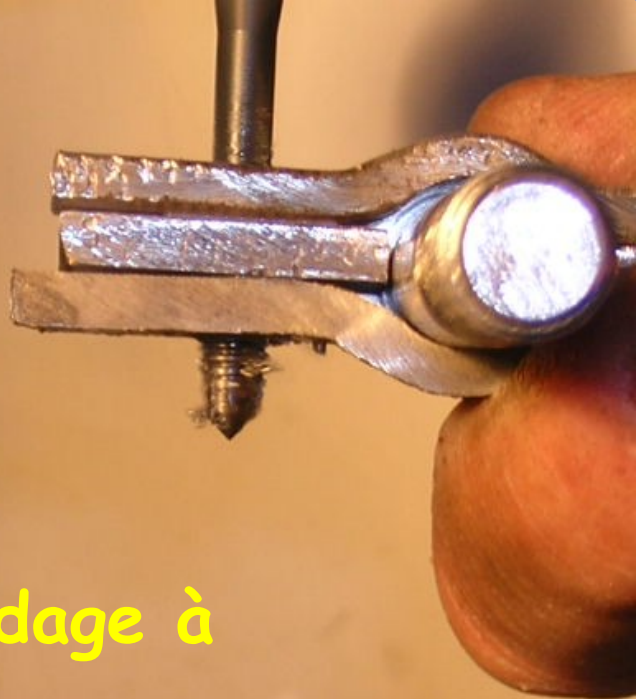
11: perçage à  
5mm



Idem de l'autre côté



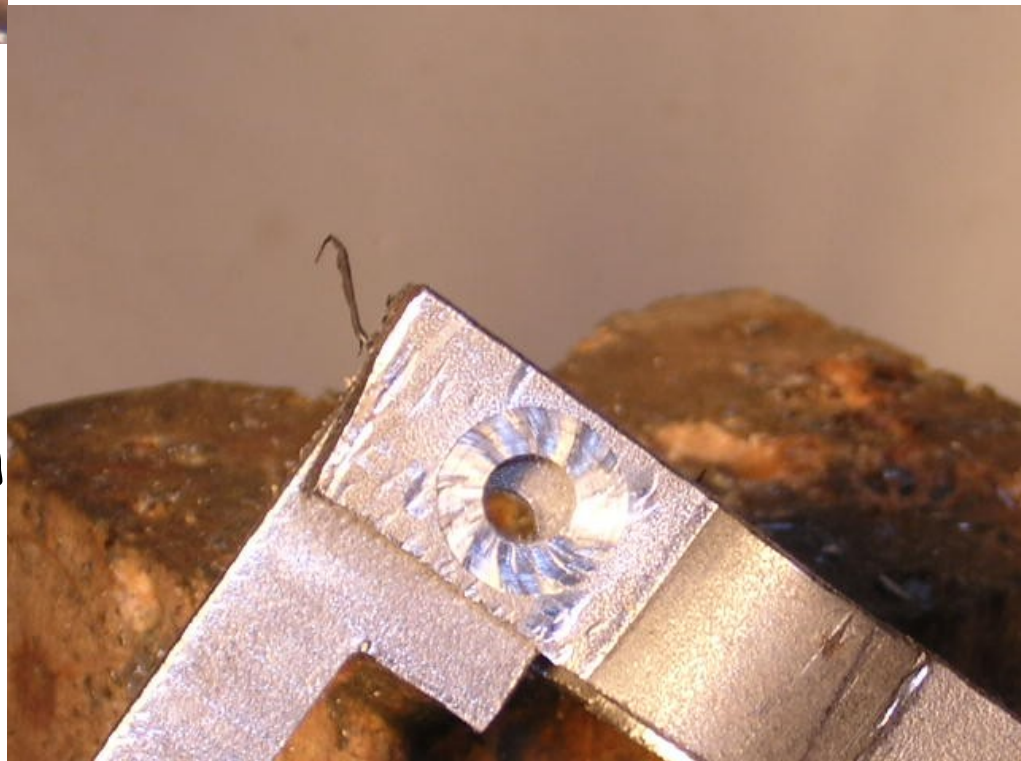
12: Taraudage à  
M6





13: Fraisage à 90° pour recevoir les têtes de vis fraisées goutte de suif avec un petit bout de chiffon plié en quatre sous le foret

Astuce: Mettre un petit bout de tissu entre le foret et la pièce pendant le perçage permet de faire des trous bien ronds dans de la tôle ou des fraisages parfaits





**Assemblage provisoire**



**14: Début des finitions**



**15: Meulage de finition et des arrondis**





## 15: Démontage et polissage des pieces



## 16: Partie fixe terminée



17: Traçage , report et découpe du crochet



19: Découpe et ajustage de la partie soudée dans le crochet



18: Meulage des contours



20: Confection de la sécurité











24: Travail de confection terminé, la longueur totale est de 15cm



Essais sur la remorque, en un premier temps je laisse l'ancien crochet en lieu et place ce qui ne dérange même pas

DL-100A  
CUSTOM-LAINSON COMP.  
MASTERS NE MADE IN U.S.  
CAPACITY 100 lbs / 50kg  
NOT FOR MOVING