



« GRAND PRIX DE FREJUS » LES 23 ET 24 AOUT 2008



AVIS DE COURSE



ORGANISATION DU «TROISIEME GRAND PRIX DE FREJUS »

les 23 et 24 Aout 2008

Cette manifestation est organisée sous l'égide de la Fédération Française Motonautique.

OFFSHORE PASSION

Cette association loi 1901, fondée en 1993, vous présente la troisième manche du Grand Prix de Fréjus, ainsi que son siège :

216 Chemin des Parpaillons
La Lègue
84200 CARPENTRAS

) 04.90.60.95.98 – Fax : 04.90.60.65.34 – Portable : 06.09.202.900
<http://www.offshorepassion.com> – e-mail : offshore.passion@wanadoo.fr

L'ÉQUIPE D'ORGANISATION

Président d'Offshore Passion : Laurent PLASSE

Représentant FFM : Mr Jean Marie LHOMME

Secrétariat/Administration/Chronométrage : Catherine PLASSE, Andrée CABALLERO

Laurence RICHARD et Sabine CRISANTE

Attaché de Presse/Chargée de promotion : Marlène LAKOMY

Contact pilotes parc à terre : Pierre CABALLERO

Responsable contrôle technique : Jean-Philippe REYNIER

Intendance Technique : Nicolas KLUTHAUSEN

Transport : Pascal Meineri/ Johnny SCHUTZ

Animation : Gérard LUC

Bateau direction de course: Pascal DIDIER

Bateau médicalisé: Dominique SMANIOTTO

Bateau remorqueur: Wilfried VIGNEAUX

Médecin urgentiste: Docteur Christophe BENARD

Infirmière Urgentiste : Andrée CABALLERO

Plongeurs : Antoine CHIÉRA /André ROGIER /Michel GODEAU

Intendance : Lulu et Sabine KIEFER , Serge CRISANTE , Christian et Dominique GILLY

Boutique : Christiane MEINERIE et Martine SCHUTZ

CATÉGORIES

PLAISANCE

Sont admis dans cette catégorie les bateaux pneumatiques, semi rigides et opens entièrement de série équipés de moteurs de plaisance ne souffrant d'aucune modification affectant les propriétés d'usine (bateaux strictement plaisanciers) et répartis ainsi :

q Jusqu'à 250 CV

MONOTYPIC THUNDERCAT

Sont admis dans cette catégorie l'ensemble des bateaux de la monotypie THUNDERCAT motorisés pour 70 CV maxi.

SPORT OPEN

Sont admis dans cette catégorie les bateaux pneumatiques, semi rigides et opens de plaisance répartis ainsi :

q De 0 à 100 CV

q De 101 à 150 CV

SPORT 2 Litres

Sont admis dans cette catégorie les carènes équipées d'un moteur jusqu'à 2 litres de cylindrée.

SPORT 3 Litres

Sont admis dans cette catégorie l'ensemble des carènes équipées d'un moteur de plaisance jusqu'à 3 litres de cylindrée et d'une longueur minimum de 6 m.

SPORT 3 Litres EPA

Idem 3 litres, avec moteur dépollué conforme aux nouvelles directives européennes anti-pollution.

FORMULE VERADO

Sont admis dans cette catégorie uniquement les bateaux issus de la formule de location Mercury 200 CV 4 temps VERADO

SPORT 3 LITRES Experimental

Catégorie réservée à l'ensemble des carènes homologuées équipées d'un moteur de plaisance jusqu'à 3 litres de cylindrée et qui ne sont pas construites de série.

DROITS D'INSCRIPTION DES BATEAUX

Participation de 130 euros comprenant, outre l'inscription de l'équipage, un T-shirt pour le pilote et le copilote ainsi que les photos et les Rushs hélico.

LICENCES

Tous les membres des équipages devront obligatoirement être en possession soit de la licence annuelle 2008 (150 €), soit d'une licence 72 heures (40 €) visée par un médecin, et présenter celle-ci lors de l'inscription du bateau. Les licences sont disponibles au bureau PC Course. **Il est vivement recommandé de prévoir un certificat médical autorisant la pratique de motonautisme en compétition (voir fiche ci-jointe) ;** celui-ci sera exigé lors de la délivrance de la licence (qu'elle soit annuelle ou 72 heures).

DOCUMENTS DE COURSE

Les documents de course seront disponibles au bureau PC Course et seront remis contre acquittement des droits d'inscription et après vérification des licences, permis et assurance du bateau.

PC COURSE / PARC TECHNIQUE

ATTENTION : Le paddock se situera sur le Parking situé à PORT FREJUS QUEST(pour y accéder, suivre le fléchage. Il est vivement conseillé de ne rien laisser dans les véhicules, l'organisation de la course déclinant toute responsabilité.)

SECURITÉ

Il est rappelé la responsabilité du « Chef de Bord » et l'arrêté du 3 mai 1995 : « *Le Chef de Bord est réputé Capitaine au sens de la Marine Marchande* ». Il est donc entièrement responsable de son navire et de son équipage. C'est lui qui prend la décision, compte tenu de la qualité de son équipage, compte tenu des circonstances, de prendre la mer, de participer à la course et, éventuellement s'il le juge nécessaire, d'arrêter sa participation.

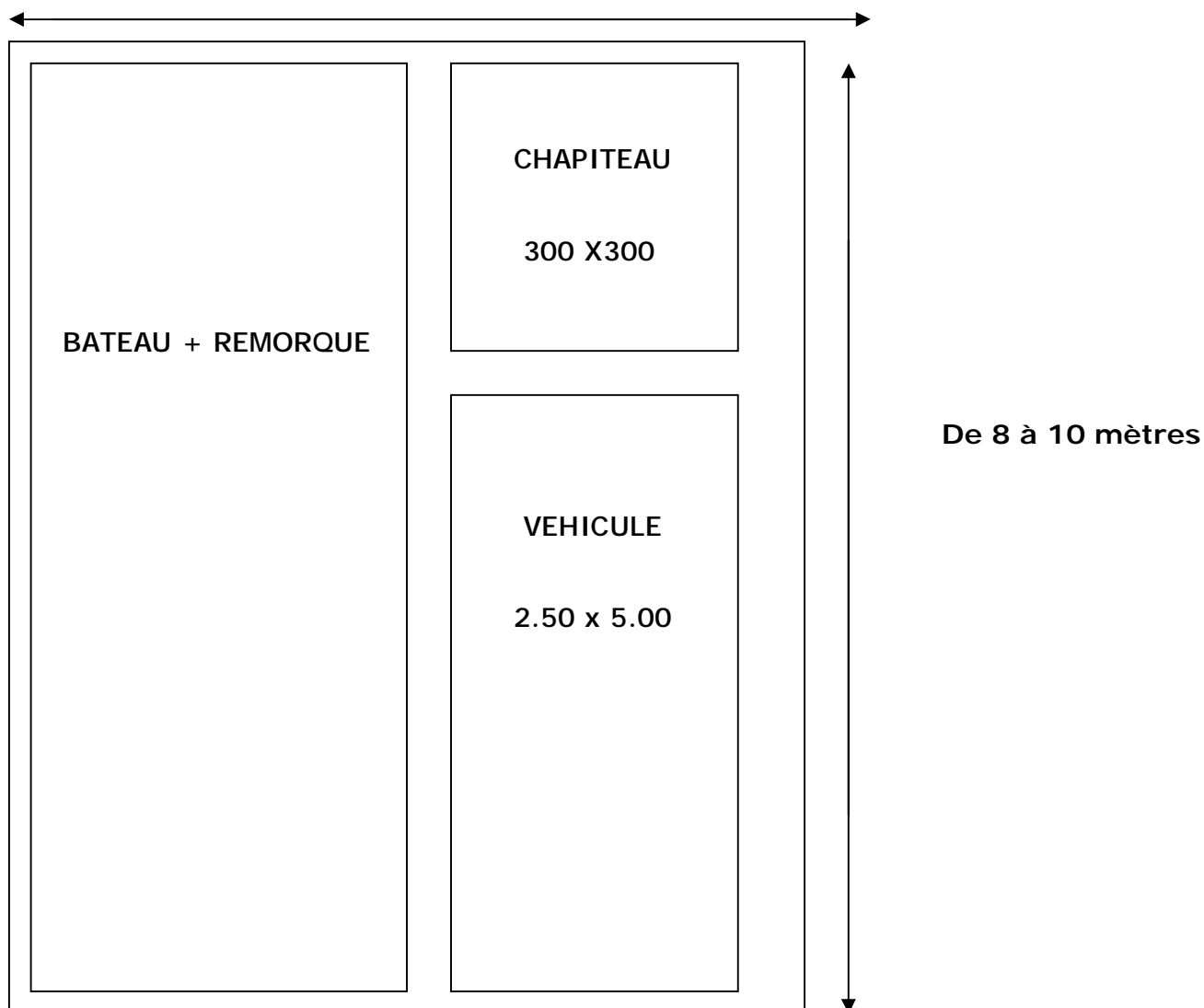
Il est également rappelé que le port du casque et du gilet est obligatoire pendant la course et pendant les essais.

Armement obligatoire (nouvelle réglementation) : catégorie Zone Côtière (moins de 6 miles d'un abri) - plan d'eau réglementé.

Point important du règlement : nous demandons aux pilotes de porter la plus grande attention sur la direction moteur. La direction hydraulique est vivement conseillée.

IMPLANTATION TYPE D'UN TEAM

6 mètres



ACCES

ANIMATION

- û Le samedi : « Apéritif des pilotes »
- û Le dimanche : remise des prix avec apéritif de clôture

Nous serions particulièrement heureux que l'ensemble des équipages soit présent.
La soirée du samedi est offerte aux participants et à leurs accompagnants.

HEBERGEMENT

Pour trouver l'hébergement qui correspond à vos souhaits et à vos besoins, l'Office Municipal du Tourisme de FREJUS pourra vous renseigner sur les différents établissements hôteliers de la Côte.

INFORMATIONS TOURISTIQUES

L'Office Municipal du Tourisme de Fréjus se tient à votre disposition pour vous apporter toutes les informations touristiques dont vous avez besoin (documentation générale, plans)

OFFICE DU TOURISME
Capitainerie de Port Fréjus

83600 FREJUS
) 04.94.52.79.79
Fax :04.94.52.36.74
www.frejus.fr

CLASSEMENT

Les classements sont exprimés en points. Chaque épreuve (dénommée « manche ») est constituée de plusieurs tours du parcours déterminé par le Directeur de Course.

Le classement du Grand Prix résulte de l'addition du nombre de points obtenus dans chaque manche.

AMARRAGE DES BATEAUX

Les bateaux seront amarrés gratuitement, du vendredi 23 Août au dimanche 24 Août 2008.

LE PROGRAMME PREVISIONNEL*

Etabli sous réserve de modifications éventuelles

VENDREDI 22 AOUT 2008

- 14h00 : Ouverture PC course
- 14h00 / 19h00:réceptions administratives
- 15h00 / 19h00 : contrôle technique des équipages
- 16h00 / 18h00 : Grutage des bateaux
- 16h30 / 18h00: essais libres sur demande préalable (important et obligatoire)

SAMEDI 23 AOUT 2008

- 8h30: ouverture du PC course
- 8h30 / 10h30: réceptions administratives et contrôle technique des derniers équipages.
- 11h00/12h00: essais sur parcours sur demande préalable (important et obligatoire)
- 11h00: briefing SECURITE
- 12h00: briefing obligatoire avec tous les pilotes – point météo
- 14h00 / 17h30: 1^{ère} manche de course
- 17h30: fin de la sécurité sur l'eau
- 18h00: Démonstration de bateau historique
- 19h00/ 20h00: Modélisme
- 20h00: Apéritif des Pilotes au Car podium

DIMANCHE 24 AOUT 2008

- 8h30: ouverture du PC course
- 11h00/12h00: essais libres sur demande préalable (important et obligatoire)
- 11h00: briefing SECURITE
- 12h00: briefing obligatoire avec tous les pilotes – point météo
démonstration de bateau historique
- 14h00 / 17h30: 2ème manche de course
- 15h30: Contrôle technique à l'eau des trois premiers bateaux de chaque manche
- 17h30: fin de la sécurité sur l'eau
- 18h00: Podium et Remise des Prix avec apéritif de clôture
-

RENSEIGNEMENTS ET INSCRIPTIONS

OFFSHORE PASSION Laurent PLASSE

216 Chemin des Parpaillons – La Lègue

84200 CARPENTRAS

) 04.90.60.95.98 – Fax : 04.90.60.65.34 – Portable : 06.09.202.900

<http://www.offshorepassion.com> – e-mail : offshore.passion@wanadoo.fr



FICHE D'INSCRIPTION 2008

GRAND PRIX DE FREJUS

à retourner dûment complétée à :
OFFSHORE PASSION – La Lègue – Chemin des Parpaillons – 84200 Carpentras – Fax :
04.90.60.65.34 Contrat Assurance RC "AXA France IARD N° 2993731904"

BATEAU

NOM : IMMATRICULATION :
TYPE : PUISSANCE : MARQUE BATEAU :
ASSURANCE : MARQUE MOTEUR :

PILOTE

NOM : PRENOM :
ADRESSE :
.....
Téléphone : Fax : E-mail :
Permis n° : Délivré le : Licence :

CO PILOTE

NOM : PRENOM :
ADRESSE :
Téléphone : Fax : E-mail :
Permis n° : Délivré le : Licence :

ENGAGEMENT

J'accepte de me soumettre aux règles de cette course et à toutes les autres règles qui la régissent . Je déclare accepter les risques inhérents à ma participation à un sport de compétition

Fait à Fréjus Le :/...../2008

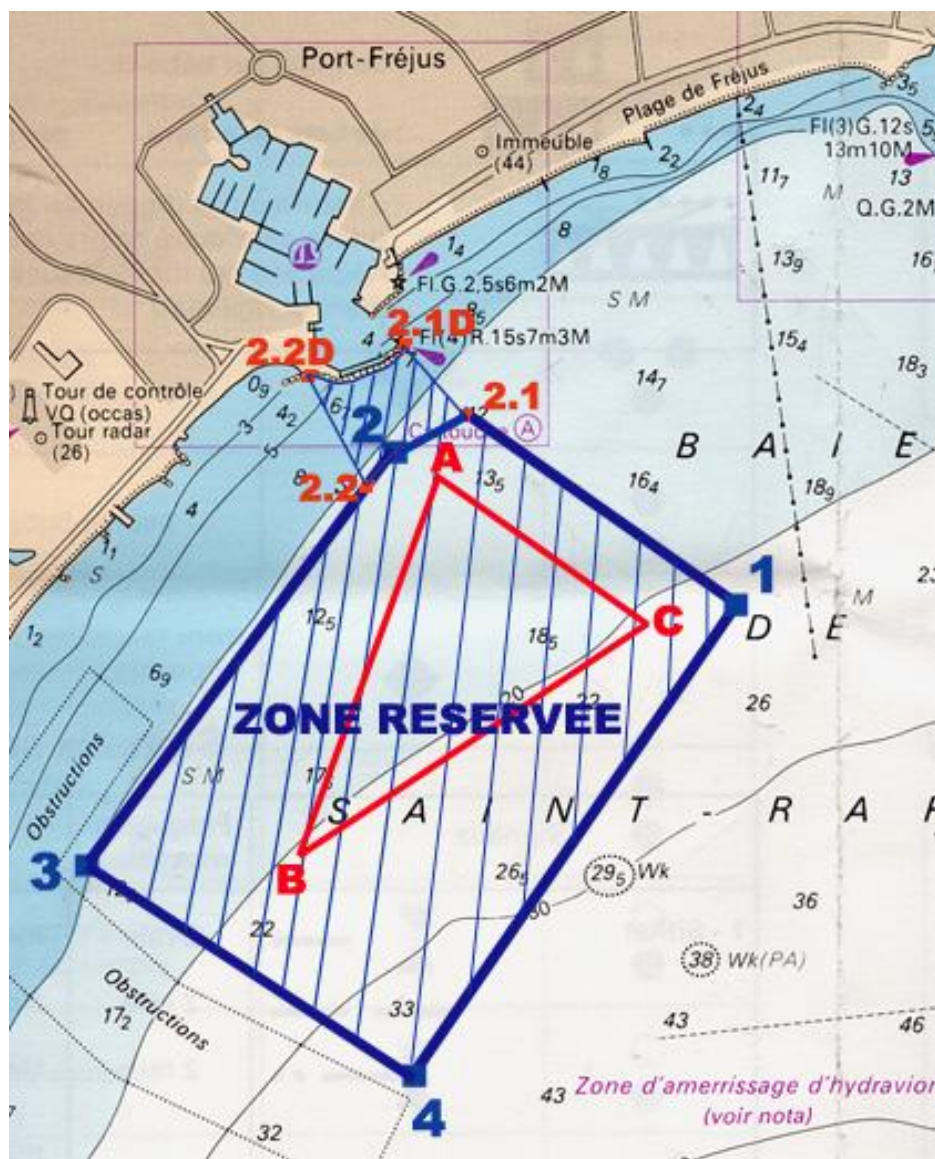
Signature du Pilote :



GRAND PRIX DE FREJUS

23 et 24 AOUT 2008

ZONE REGLEMENTEE ET PARCOURS



 Parcours exact à relever au moment du briefing
 zone réservée

PRESENTATION OFFSHORE PASSION